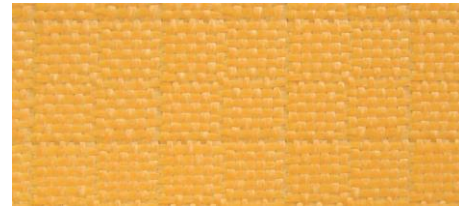


Ficha Técnica

TEMTEX 800/HT/OR



Descripción	Tejido de fibra de vidrio de trama fija tratado con propiedades para la alta temperatura, muy visible, coloreado con acabado naranja (en cada cara)	
Aplicaciones	-Protección en soldadura	-Protección personal

Características de TEMTEX 800/HT/OR				Método de Prueba
Peso Total	g/m ²	810	± 5%	
Ancho	mm	1000	± 10	DIN 53851
Espesor	mm	0,80	± 0,10	
Longitud rollo	m	50		
Max. Temp. Aplicación	°C	700		
Observaciones				

Estructura del Tejido				
	Unidad	Datos	Tolerancia	Método de Prueba
Tejido Base		E-Vidrio		
Peso	g/m ²	800	± 5%	DIN 53854
Dibujo		Check		
Disposición	per cm	14.0 X 14.0	± 5%	DIN 53853
Urdimbre	Tex	EC9-272	± 5%	DIN 60850 T.2
Trama	Tex	EC9-272	± 5%	DIN 60850 T.2
Resistencia a la tracción (Urdimbre x Trama)	N/cm	1650 x 1650	± 10%	DIN 53857
Recubrimiento/ Acabados		Alta Temperatura		
Peso	g/m ²	10	± 5%	
De 1 ó 2 lados		2		

La estabilidad / resistencia, espesor y peso de la superficie varia según el tipo de acabado de la tela. Los valores indicados son aproximados y no son garantizados.